

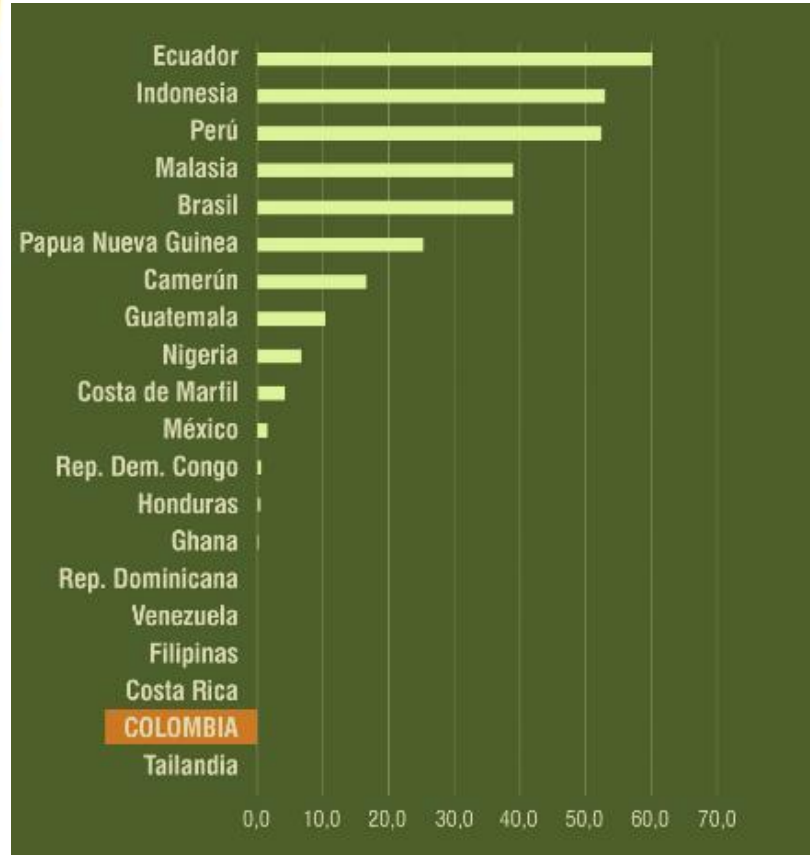


# “Índice de Sostenibilidad y principios de la producción de aceite de palma sostenible en Colombia”

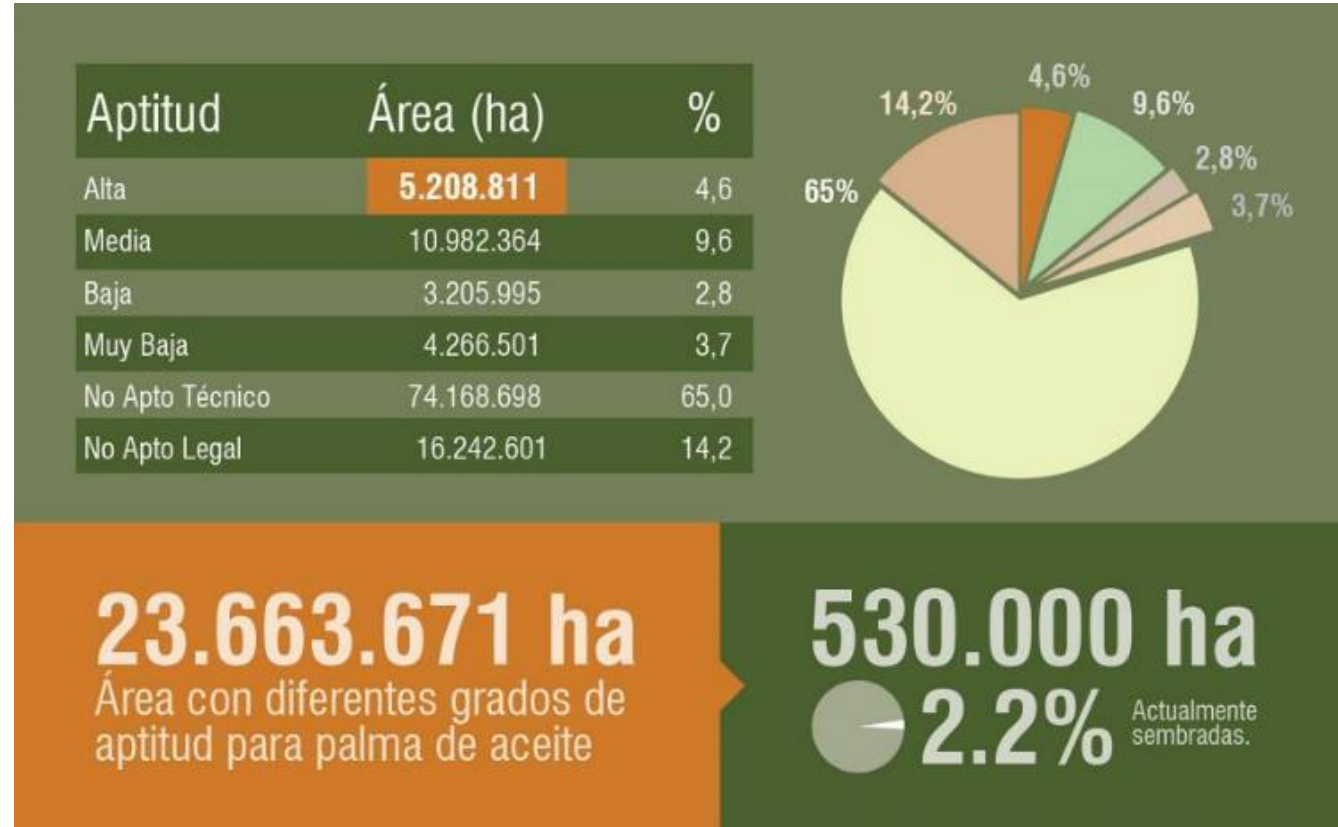
---

Conferencista: Alcibiades Hinestroza Córdoba

# Con mínimo impacto en deforestación y amplio potencial de crecimiento de manera sostenible



% expansión del Cultivo de Palma de Aceite asociado a deforestación 1998 – 2013  
Vijay et al. (2016)



Área con aptitud para cultivo comercial de palma de aceite UPRA (2017)

**COMPROMISO CERO DEFORESTACIÓN**



# LA PALMA DE ACEITE EN COLOMBIA

**2,4%**

de la producción mundial.

Valor producción 2017:

**USD 1,2 millones**

Exporta **50%** de su producción

**11%**

del PIB agrícola

**530**

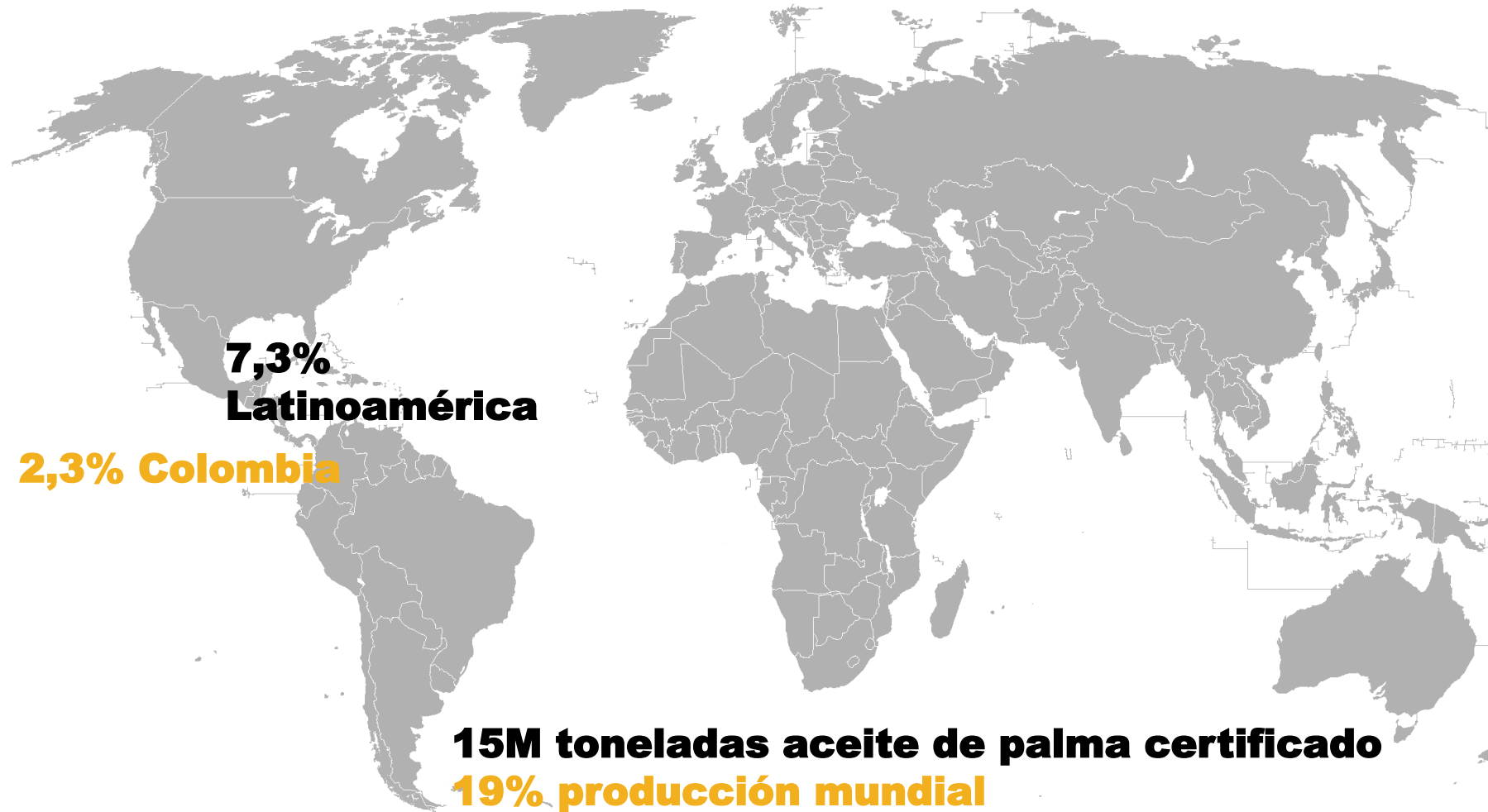
mil hectáreas

**9,2%**

Crecimiento promedio anual.



# CONTEXTO GLOBAL PRODUCCIÓN ACEITE DE PALMA SOSTENIBLE



# TIPOS DE ESTÁNDARES DE SOSTENIBILIDAD



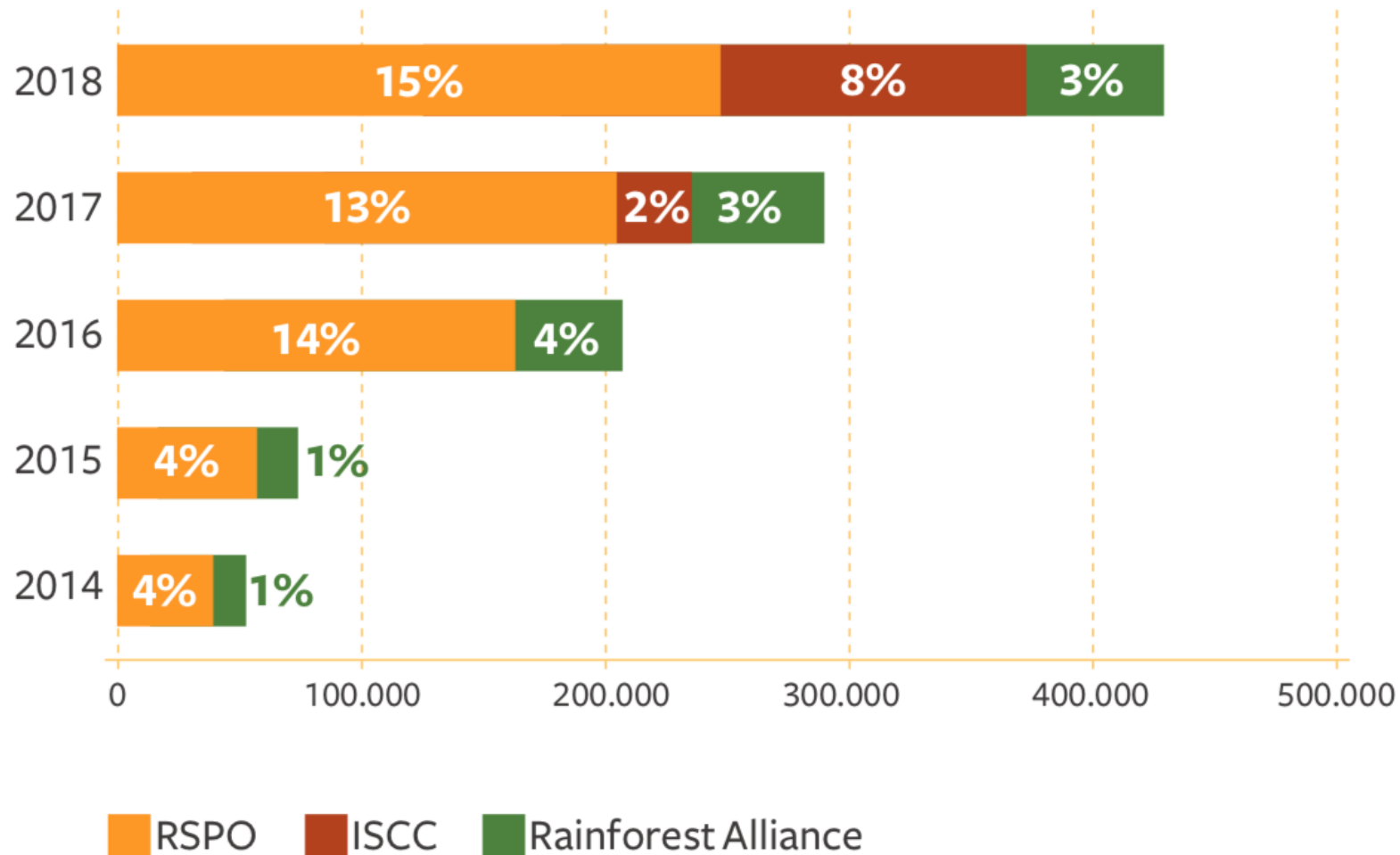


# El sector palmero sigue avanzando hacia la certificación de prácticas sostenibles, pero persisten retos importantes



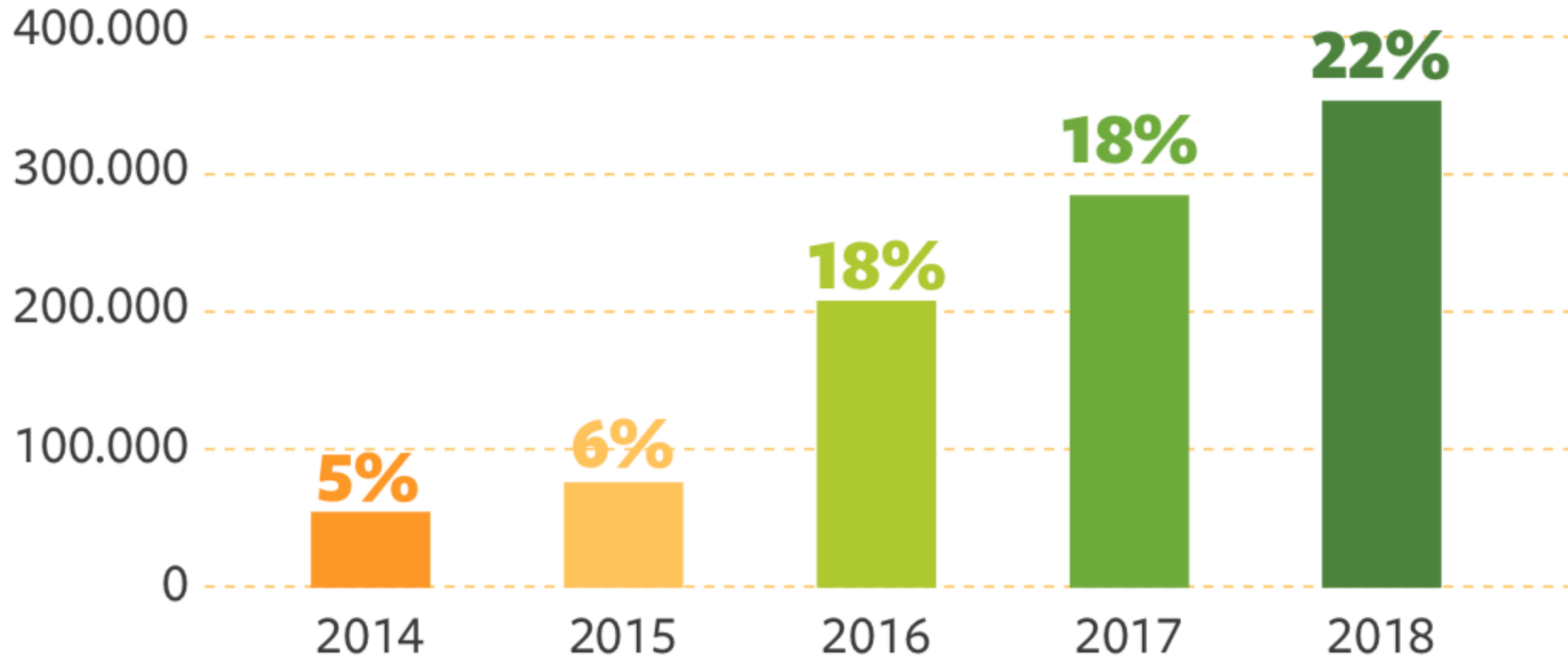
\* Fuente: RSPO, datos a diciembre 2018

## TOTAL DE TONELADAS CERTIFICADAS SEGÚN ESTÁNDAR VOLUNTARIO DE SOSTENIBILIDAD



Fuente: Compilación Solidaridad, basada en datos de empresas y estimativos

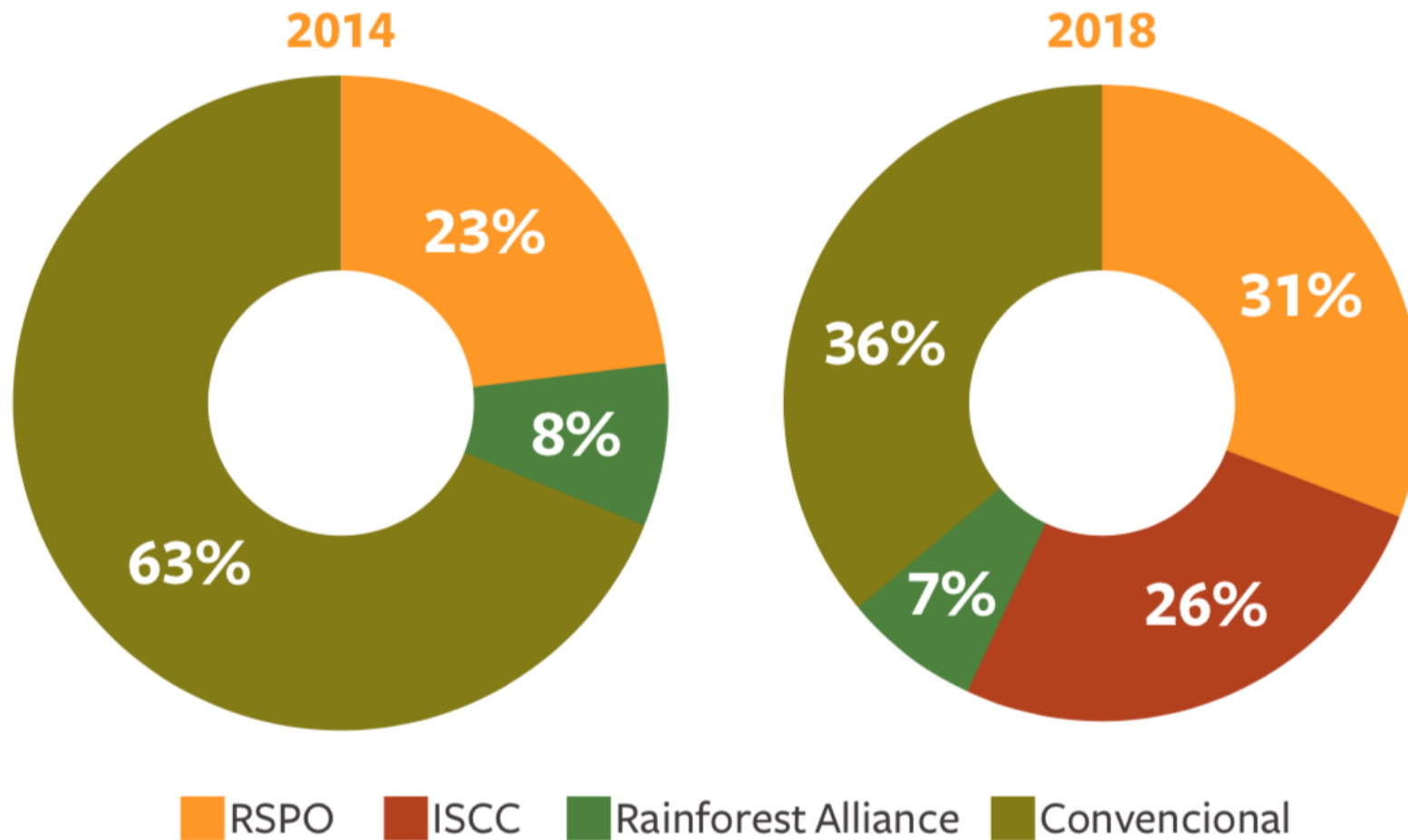
## CANTIDAD TOTAL DE TONELADAS CERTIFICADAS



Fuente: Compilación Solidaridad, basada en datos de empresas y estimativos



## VOLUMEN DE ACEITE DE PALMA IMPORTADO EN EUROPA



Fuente: MVO y basado en cálculos propios

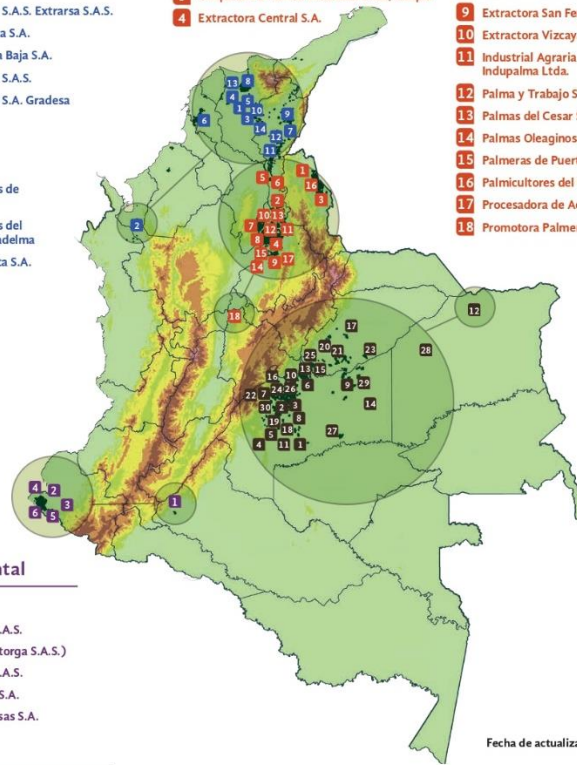
# Núcleos palmeros en Colombia

## Zona Norte

- 1 Aceites S.A.
- 2 Bioplanta Palmera para el Desarrollo S.A.
- 3 C.I. Tequendama S.A.S.
- 4 Extractora El Roble S.A.S. Extrarsa S.A.S.
- 5 Extractora Frupalma S.A.
- 6 Extractora María La Baja S.A.
- 7 Extractora Sicarare S.A.S.
- 8 Grasas y Derivados S.A. Gradesa
- 9 Oleoflores S.A.S.
- 10 Palmaceite S.A.
- 11 Palmagro S.A.
- 12 Palmas Oleaginosas de Casacará Ltda.
- 13 Palmas Oleaginosas del Magdalena Ltda. Padelma
- 14 Palmeras de la Costa S.A.

## Zona Central

- 1 Aceites y Grasas del Catatumbo S.A.S.
- 2 Agroindustrias del Sur del Cesar Ltda. y Cia. S.C.A. Agroince
- 3 Cooperativa Palmas Risaralda Ltda., Cooper
- 4 Extractora Central S.A.
- 5 Extractora Grupalma S.A.S.
- 6 Extractora La Gloria S.A.S.
- 7 Extractora Loma Fresca Sur de Bolívar S.A.S.
- 8 Extractora Monterrey S.A.
- 9 Extractora San Fernando S.A.
- 10 Extractora Vizcaya S.A.S.
- 11 Industrial Agraria la Palma Ltda., Indupalma Ltda.
- 12 Palma y Trabajo S.A.S.
- 13 Palmas del Cesar S.A.
- 14 Palmas Oleaginosas Bucarelia S.A.S.
- 15 Palmeras de Puerto Wilches S.A.
- 16 Palmicultores del Norte S.A.S.
- 17 Procesadora de Aceite Oro Rojo Ltda.
- 18 Promotora Palmera S.A.S.



Fecha de actualización: mayo de 2019

## Zona Suoccidental

- 1 Confecampo
- 2 Extractora Santafe S.A.S.
- 3 Olio S.A.S. (antes Astorga S.A.S.)
- 4 Palmas de Tumaco S.A.S.
- 5 Palmeiras Colombia S.A.
- 6 Salamanca Oleaginosas S.A.

## Zona Oriental

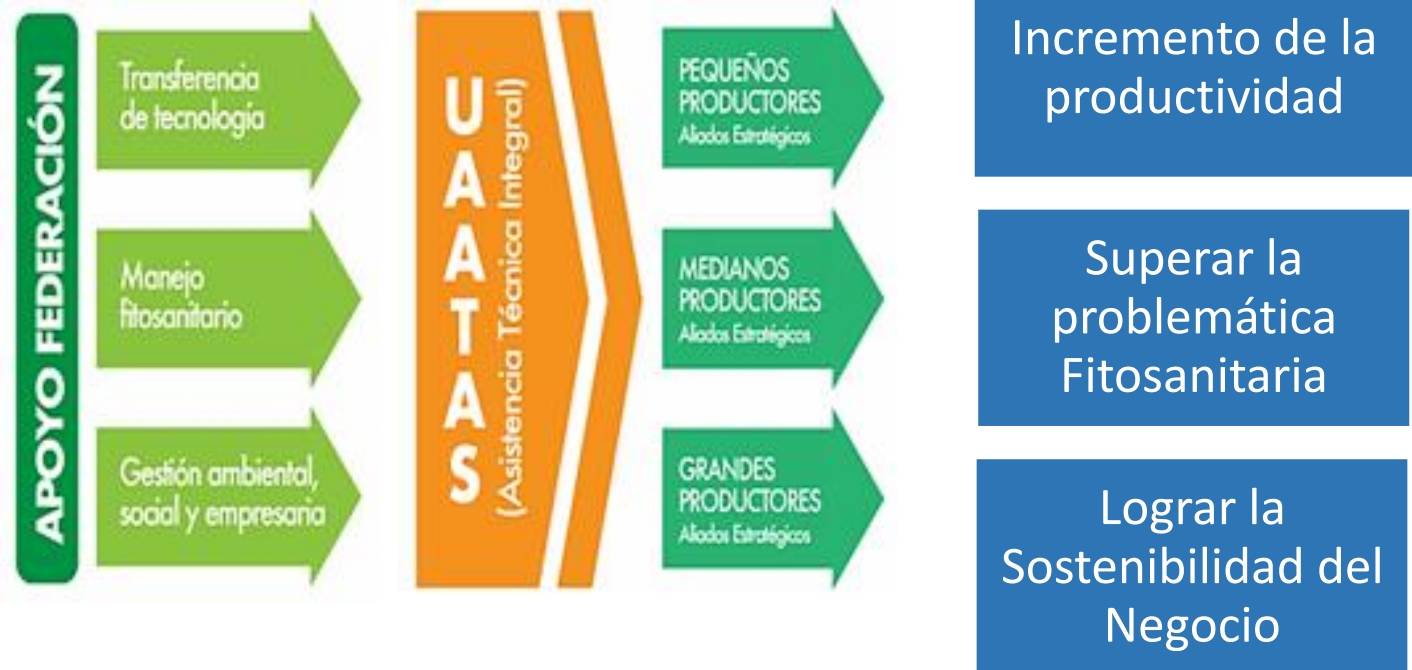
- |  |  |  |
|--|--|--|
| 1 Aceites Cimarrones S.A.S.                              | 11 Entrepalmas S.A.                                | 23 Palmar de Altamira S.A.S.                               |
| 2 *Aceites Manuella S.A. (Yaguarito-Manavire)            | 12 Extractora Cimarrón S.A.S.                      | 24 Palmeras del Llano S.A.                                 |
| 3 Aceites Morichal S.A.S.                                | 13 Extractora del Sur de Casanare S.A.S.           | 25 Palmeras Santana S.A.S.                                 |
| 4 Agropecuaria La Rivera Gaitán S.A.S.                   | 14 Extractora San Sebastián S.A.S.                 | 26 Plantaciones Unipalma de los Llanos S.A., Unipalma S.A. |
| 5 Agropecuaria Santamaria S.A.                           | 15 Guaicaramo S.A.S.                               | 27 Poligrow Colombia S.A.S.                                |
| 6 Alianza del Humea S.A.S.                               | 16 Hacienda La Cabaña S.A.                         | 28 Riopaila Castilla S.A.                                  |
| 7 Alianza Oriental S.A.                                  | 17 Industrial Aceitera de Casanare S.A.            | 29 Sabanas de Puerto Gaitán S.A., Sapuga S.A.              |
| 8 Baquero Ramírez Victor Ramón, Extractora La Reserva    | 18 Inversiones la Mejorana S.A.S.                  | 30 Servicios de Maquila Agrícola de los Llanos S.A.S.      |
| 9 Braganza S.A.S. (antes Abago S.A.S.)                   | 19 Inversora La Paz S.A.S.                         |  |
| 10 Compañía Palmicultora del Llano S.A., Palmallano S.A. | 20 Negocios del Llano ZOMAC (antes Cusiana S.A.S.) |  |
|  | 21 Oleo Inversiones ZOMAC (antes Cusiana S.A.S.)   |  |
|  | 22 Oleaginosas Santana S.A.S.                      |  |

\*Esta planta cuenta con dos unidades productivas ubicadas en diferente predio

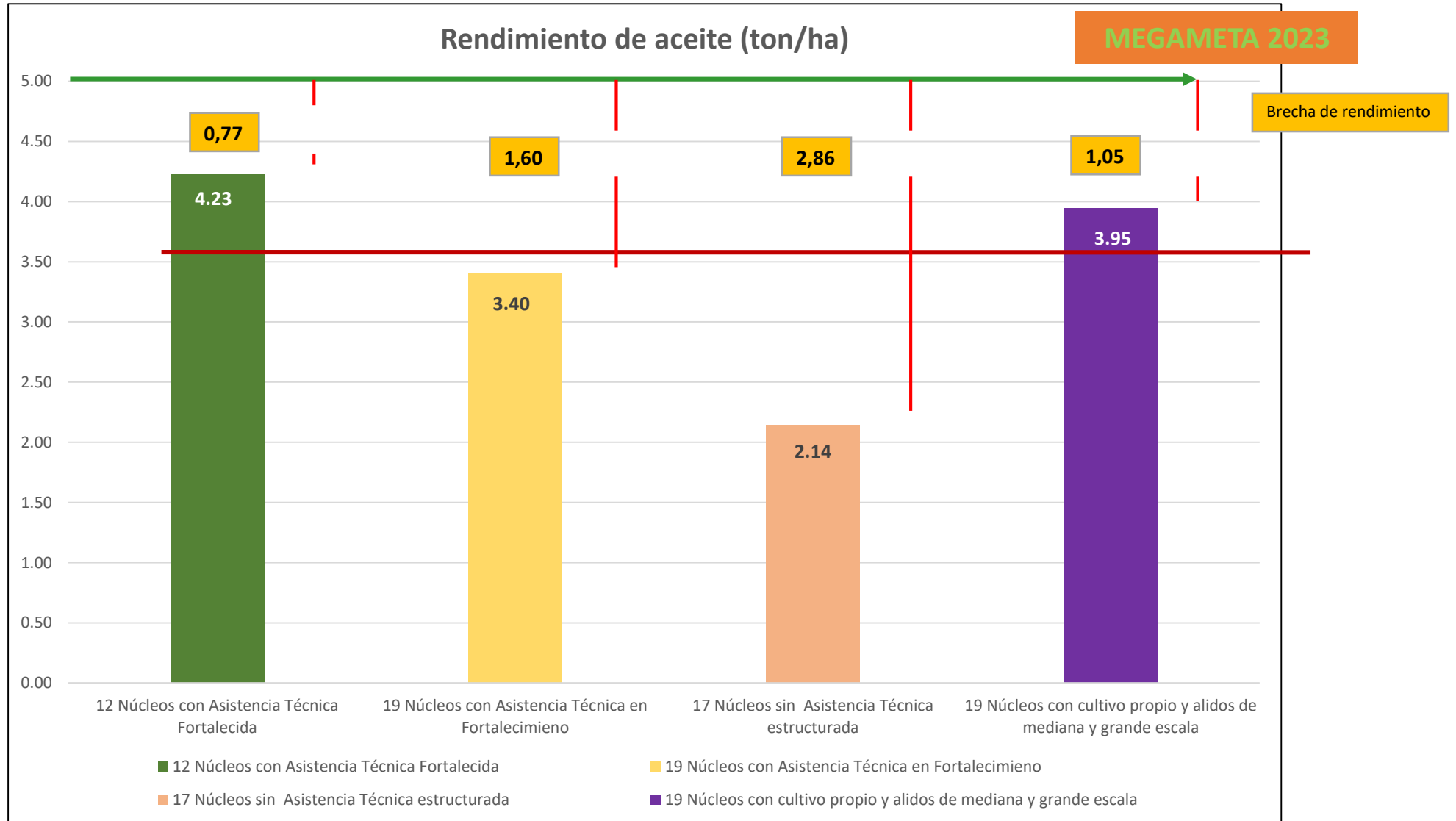
160 MUNICIPIOS  
21 DEPARTAMENTOS

# Núcleos palmeros: organización eficiente

Para fortalecer la autogestión de los productores e interactuar eficientemente con el gremio, buscamos que los palmicultores se organicen por Núcleos Palmeros



# CARACTERIZACION DE NÚCLEOS PALMEROS EN COLOMBIA



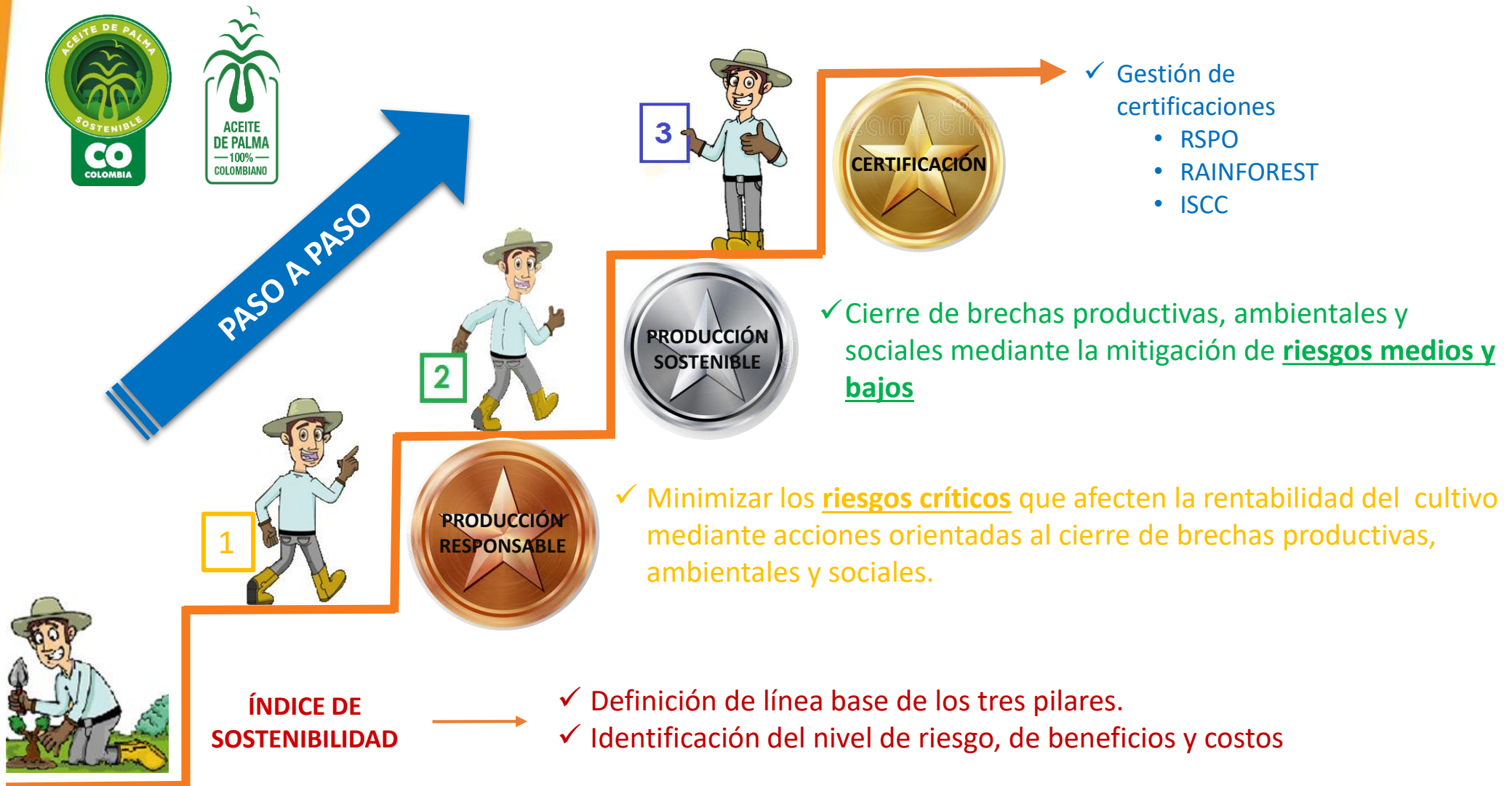




# LA PALMA DE ACEITE EN COLOMBIA UN EJEMPLO DE ECONOMÍA CIRCULAR



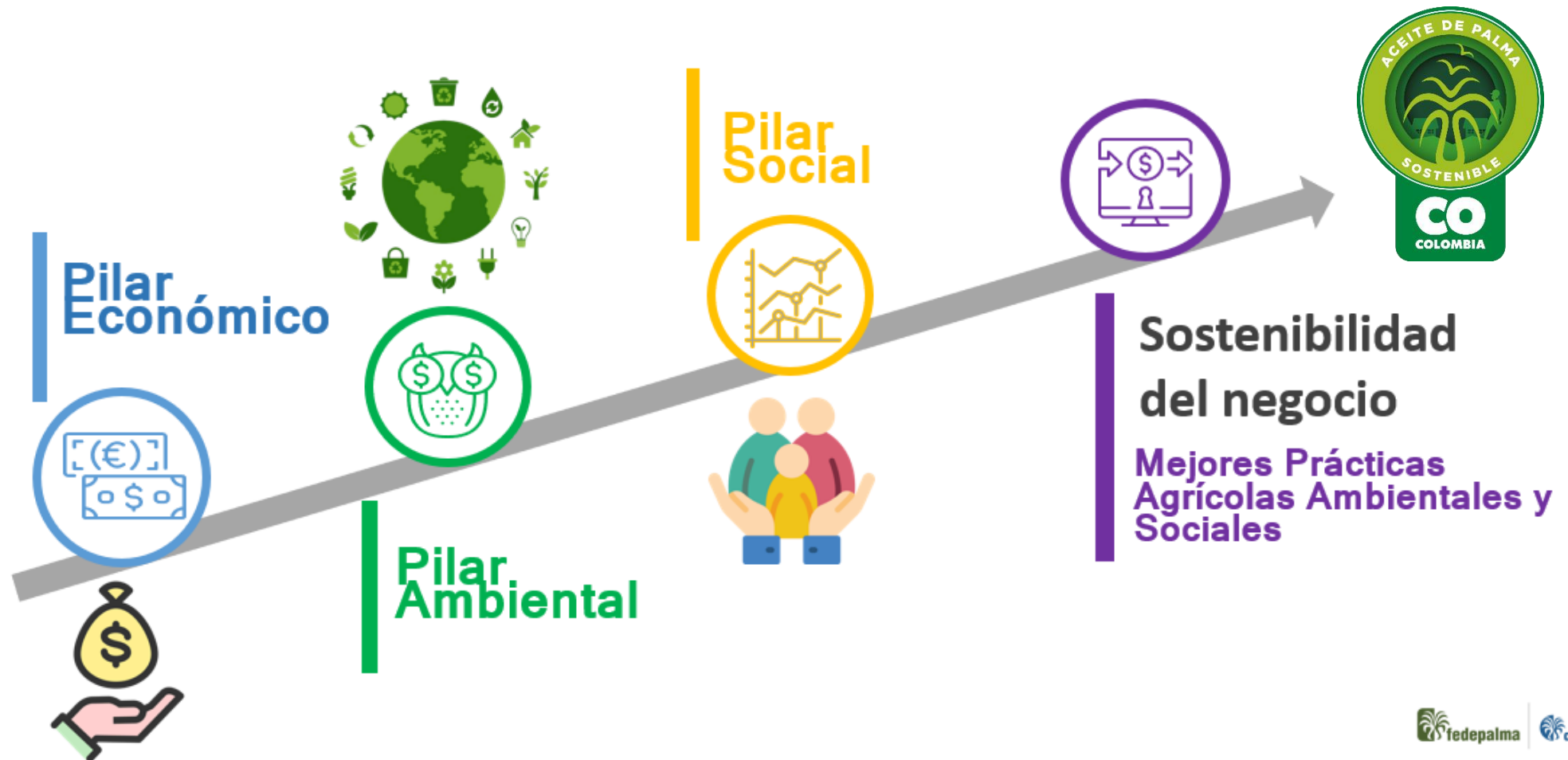
# “Paso a Paso” para la producción de Aceite de Palma Sostenible



# ¿Cómo movilizamos la estrategia?



# Plan estratégico para la producción de Aceite de Palma Sostenible





# Plan estratégico



## N.º Estrategias y metodologías de soporte

1. “Paso a Paso” – Criticidad del riesgo
2. Fincas tipo
3. Productor a productor
4. Planes de capacitación
5. Encuentros de UAATAS

# Índice de Sostenibilidad



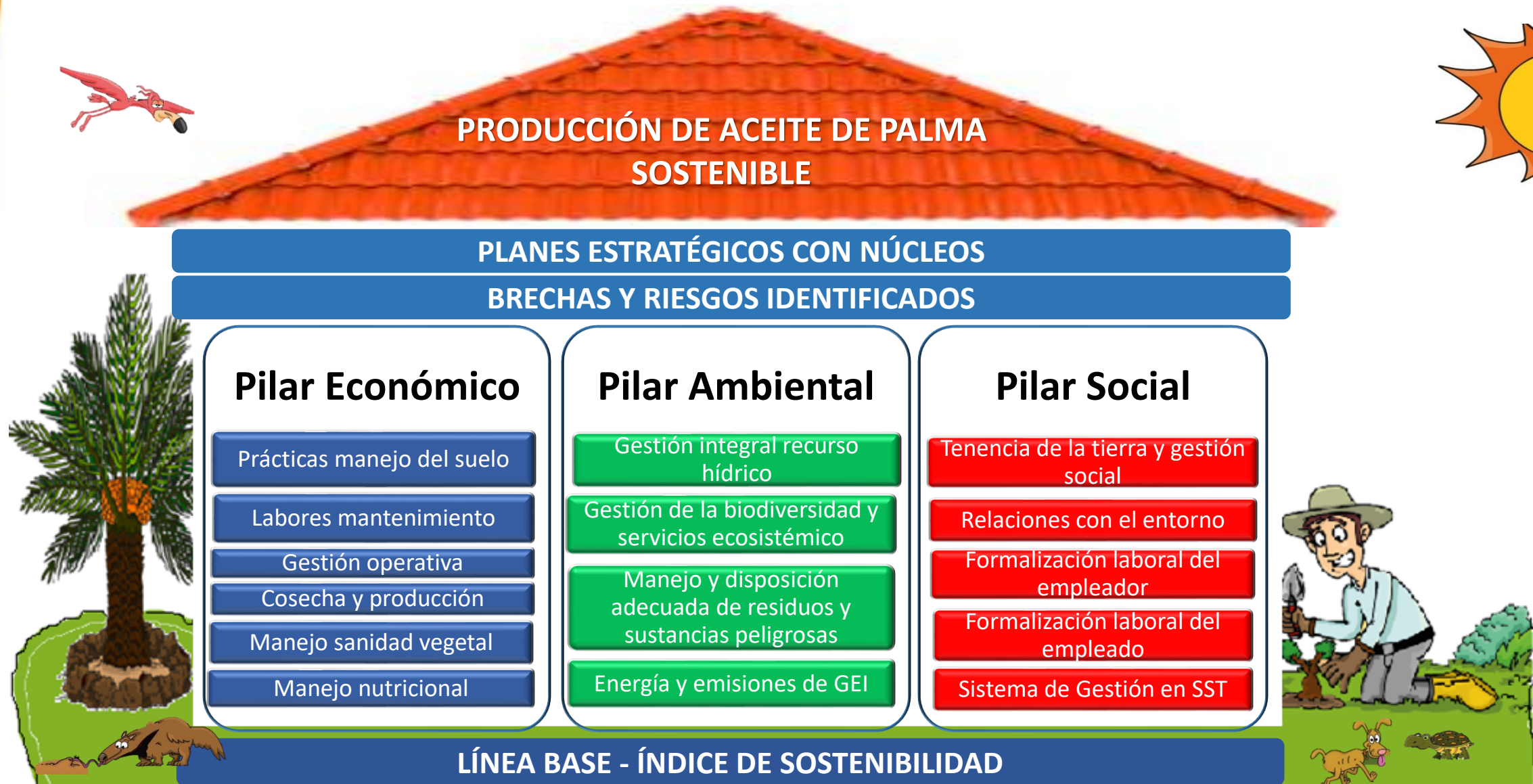
Garantizar la sostenibilidad de los cultivos de palma

Seguimiento y monitoreo de buenas prácticas.

Identificación de línea base y de brechas económicas, sociales y ambientales.



# Construcción de una Palmicultura Sostenible



# Evaluación del Índice de Sostenibilidad

## FINCA TIPO

### Mejores Prácticas Agrícolas

1. Prácticas para el manejo del suelo
2. Labores de mantenimiento
3. Manejo nutricional
4. Manejo de sanidad vegetal
5. Cosecha y producción en Guineensis
6. Cosecha y producción en Híbrido
7. Gestión operativa

### Mejores Prácticas Ambientales

1. Gestión integral del recurso hídrico
2. Gestión de la biodiversidad
3. Manejo y disposición adecuada de residuos y sustancias peligrosas
4. Energía y emisiones de GEI

### Mejores Prácticas Sociales

1. Formalización laboral del productor
2. Formalización laboral del empleado
3. Sistema de gestión en SST
4. Tenencia de la tierra y gestión social
5. Relacionamiento con el entorno social

### NIVELES DE RIESGO

**RIESGO ALTO =  
MENORES AL 40 %**

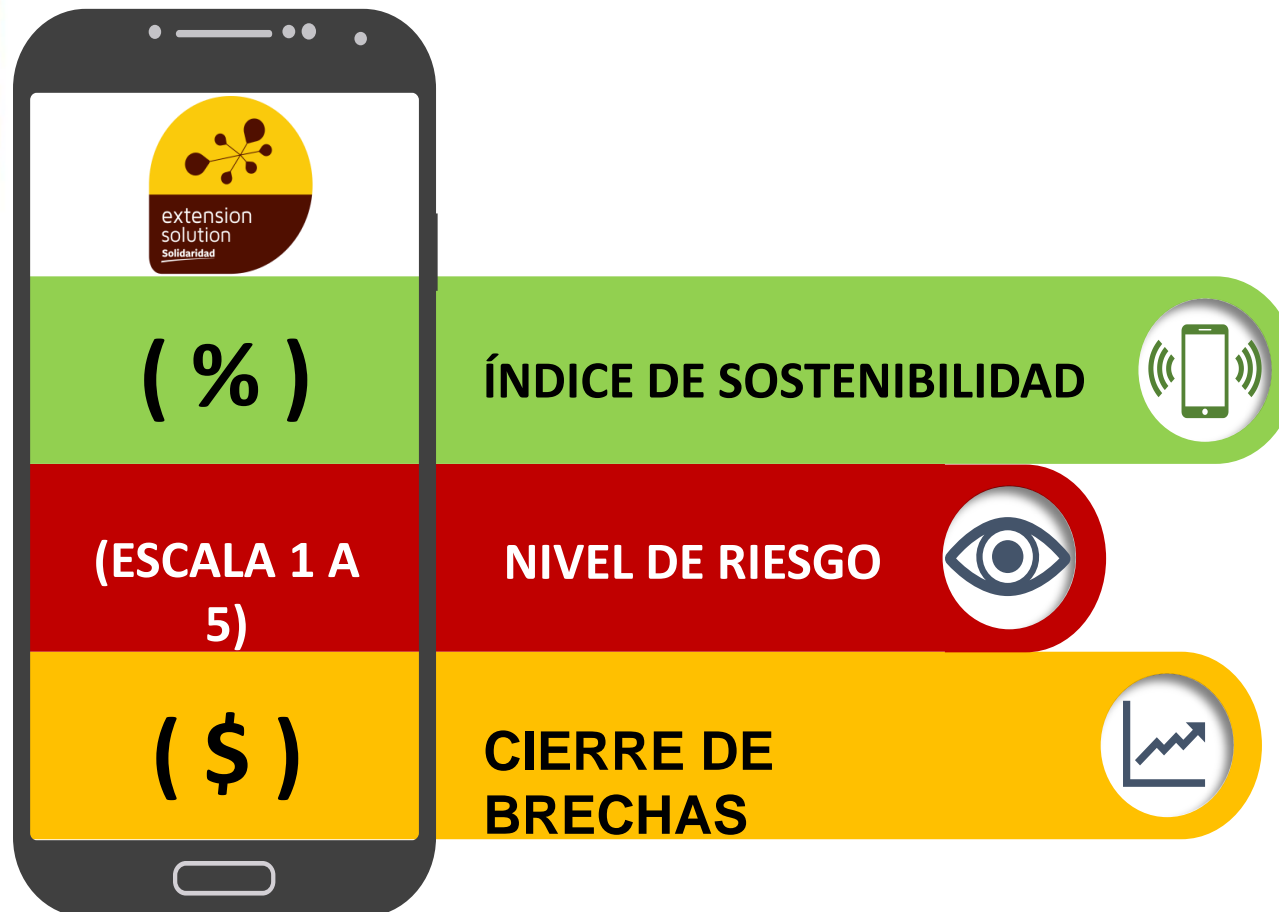
**RIESGO MEDIO =  
ENTRE EL 41 % Y 80 %**

**RIESGO BAJO =  
MAYORES AL 81 %**



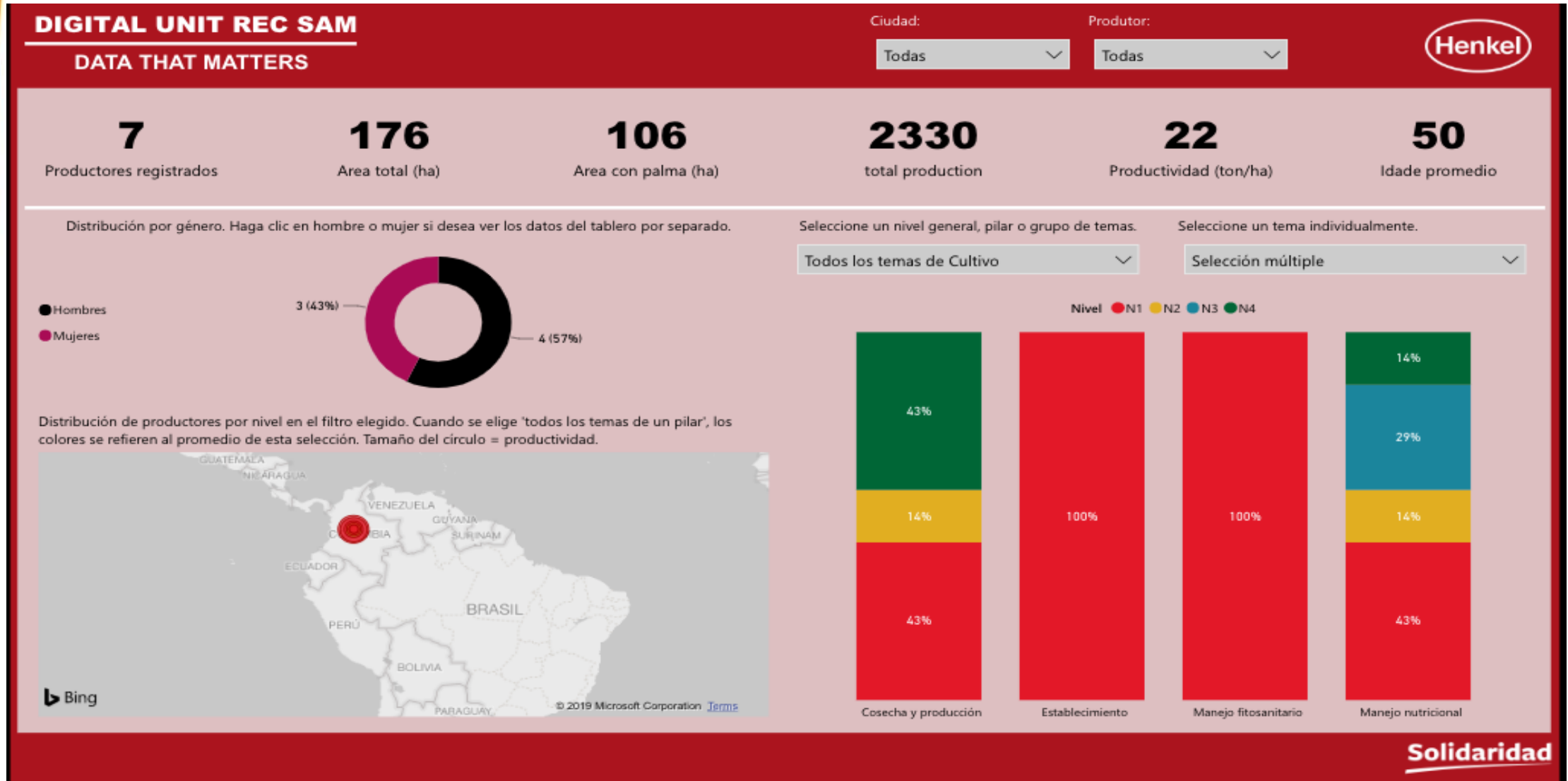


# Extension Solution



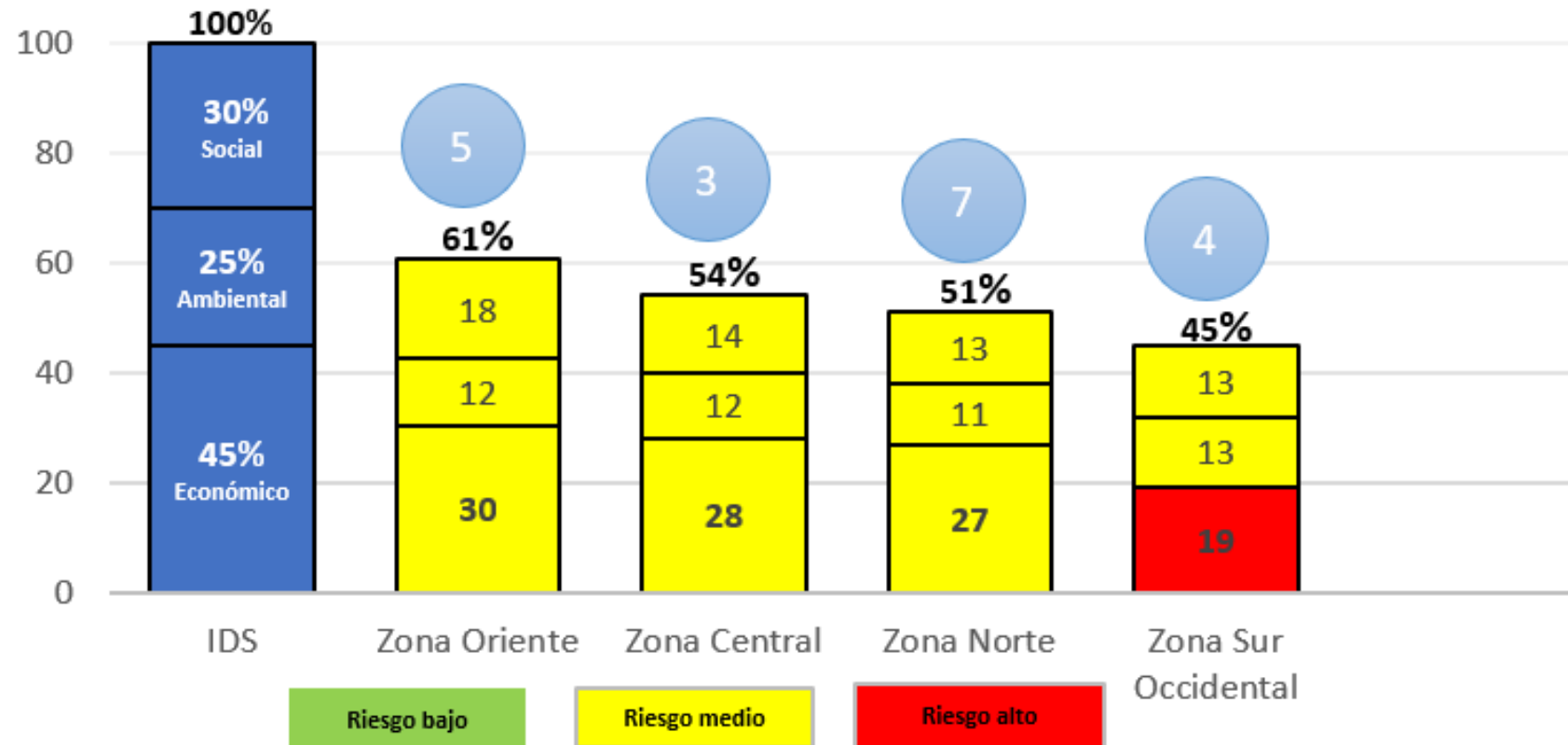
- Aplicación móvil
- Usuario: técnico / extensionista
- Requiere conexión a internet para **descarga** y **registro gratis**
- **NO** requiere conexión a internet para **responder cuestionario** y **ver resultados**
- Requiere conexión a internet para **enviar** los datos al servidor

# Tableros de control

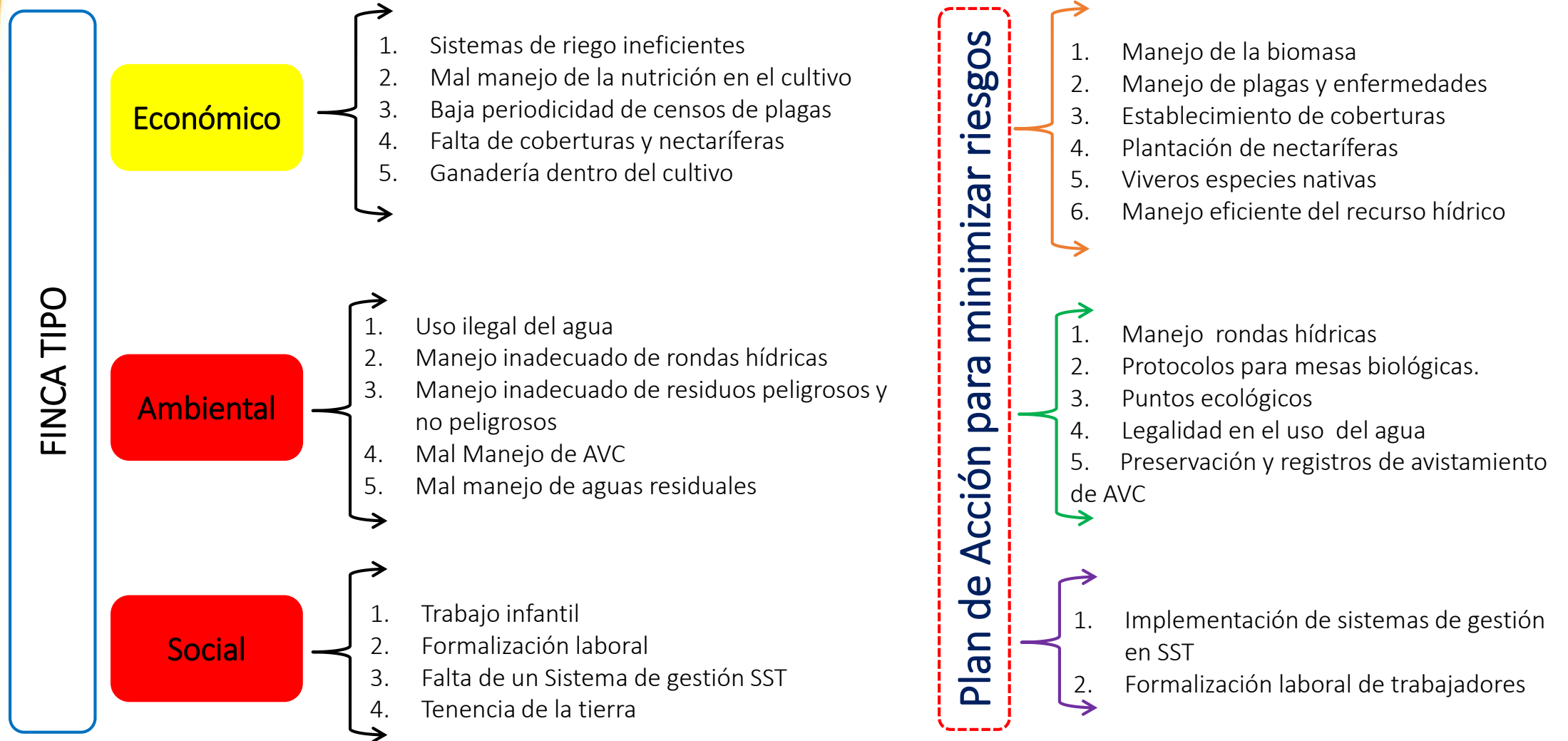


# Resultados de la evaluación del índice de Sostenibilidad en fincas tipo

## RESULTADO PROMEDIO ÍNDICE DE SOSTENIBILIDAD.



# Principales riesgos identificados





# Evidencias del cierre de brechas en Fincas Tipo

Antes



Después





# Evidencias del cierre de brechas en Fincas Tipo

Antes



Después





## Acciones de mejora Pilar Económico



Manejo de biomasa



Manejo de plagas y enfermedades

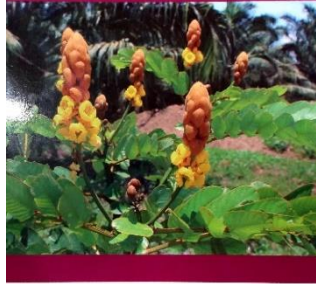


Establecimiento de coberturas



## Acciones de mejora Pilar Económico

Guía de bolsillo  
Plantas nectaríferas asociadas  
a plantaciones de palma de aceite,  
que favorecen la fauna  
benéfica de este ecosistema



 cenipalma

 fedepalma



Plantación de nectaríferas



Viveros con especies nativas



Manejo eficiente del recurso  
hídrico



# Acciones de mejora Pilar Ambiental



Manejo de rondas hídricas



## ¿Qué es un mesa biológica?

Es una alternativa para manejar los residuos líquidos generados en la actividad de triple lavado para los recipientes que contuvieron agroquímicos y fertilizantes, ésta se encarga de filtrarlos, contenerlos y reducirlos por evaporación.

## ¿Por qué debo utilizar una mesa biológica?

Con esta estrategia evitamos contaminación al suelo y cuerpos de agua superficial y subterráneos.

## ¿Qué materiales debo implementar?

- Caneca de 55 galones.
- Gravel.
- Geomembrana (lona).
- Material vegetal en descomposición (hojas secas, ramas).
- Materia orgánica (cascarilla de arroz, maíz, etc).
- Capa vegetal (césped).

## ¿Cuál es el paso a paso para elaborar una mesa biológica?

### \* Selección y disposición de contenedores:

Para construir una mesa biológica es necesario contar con un tanque plástico de 55 galones. Este contenedor debe ser llenado con gravilla, biomasa y una capa de césped.

### \* Incorporación del lecho biológico:

Una vez el tanque está listo se procede a llenar de la siguiente manera:

1. En el fondo del contenedor se debe agregar una capa de gravilla de aproximadamente de 18 cm, al igual que las demás capas. Esta recogerá los líquidos que logren traspasar la geo membrana y el sustento de todas las demás capas.

2. Luego se ubica la geo membrana que cumple la función de retener los líquidos.

3. Posteriormente se agrega la capa de arcilla o carbón activado y encima de esta el material orgánico vegetal (hojas).

4. Por último, se tapa con una capa superficial de césped.



Protocolos de mesas biológicas



Protocolos de mesas biológicas



## Acciones de mejora Pilar Ambiental



Preservación y registros de avistamiento de AVC



## Acciones de mejora Pilar Social



Implementación del Sistema SST

## Acciones de mejora Pilar Social



Formalización laboral de trabajadores



# Principales retos para lograr la sostenibilidad



**RETOS**



**MASIFICAR EL  
LEVANTAMIENTO LÍNEA  
BASE (IDS) A NIVEL  
NACIONAL**

## PILAR ECONÓMICO

1. Vencer la resistencia a la adopción de las mejores prácticas agronómicas.
2. Necesidades de capacitación y asistencia técnica
3. Costos iniciales asociados a la fertilización
4. Valoración de sistemas agroecológicos (Sotobosque, nectaríferas, árboles nativos) como valor agregado al cultivo de palma.

## PILAR AMBIENTAL

1. Cambio de hábitos en el manejo de residuos sólidos y líquidos.
2. Acercamiento entre productores y Corporaciones Autónomas Regionales para legalidad del recurso hídrico.
3. Entendimiento y conservación de los Altos Valores de Conservación

## PILAR SOCIAL

1. Entendimiento del Sistema de Formalización laboral por parte de productores y el núcleo.
2. Costos asociados a la implementación de Formalización y sistemas de gestión en SST.
3. Acompañamiento a los productores orientado a los beneficios de la implementación de las prácticas sociales

# Gracias.

[ahinestroza@cenipalma.org](mailto:ahinestroza@cenipalma.org)

Líder de Promoción y Desarrollo de Asistencia Técnica

**Cenipalma – Colombia**