



“un paso a paso para pequeños y medianos productores”

Conferencista: Lisbeth Carranza

“La industria agrícola está en el centro de uno de los mayores desafíos de nuestro tiempo: cómo alimentar a 3.000 millones de personas adicionales en el mundo para el 2050 de una manera ambientalmente sostenible....”

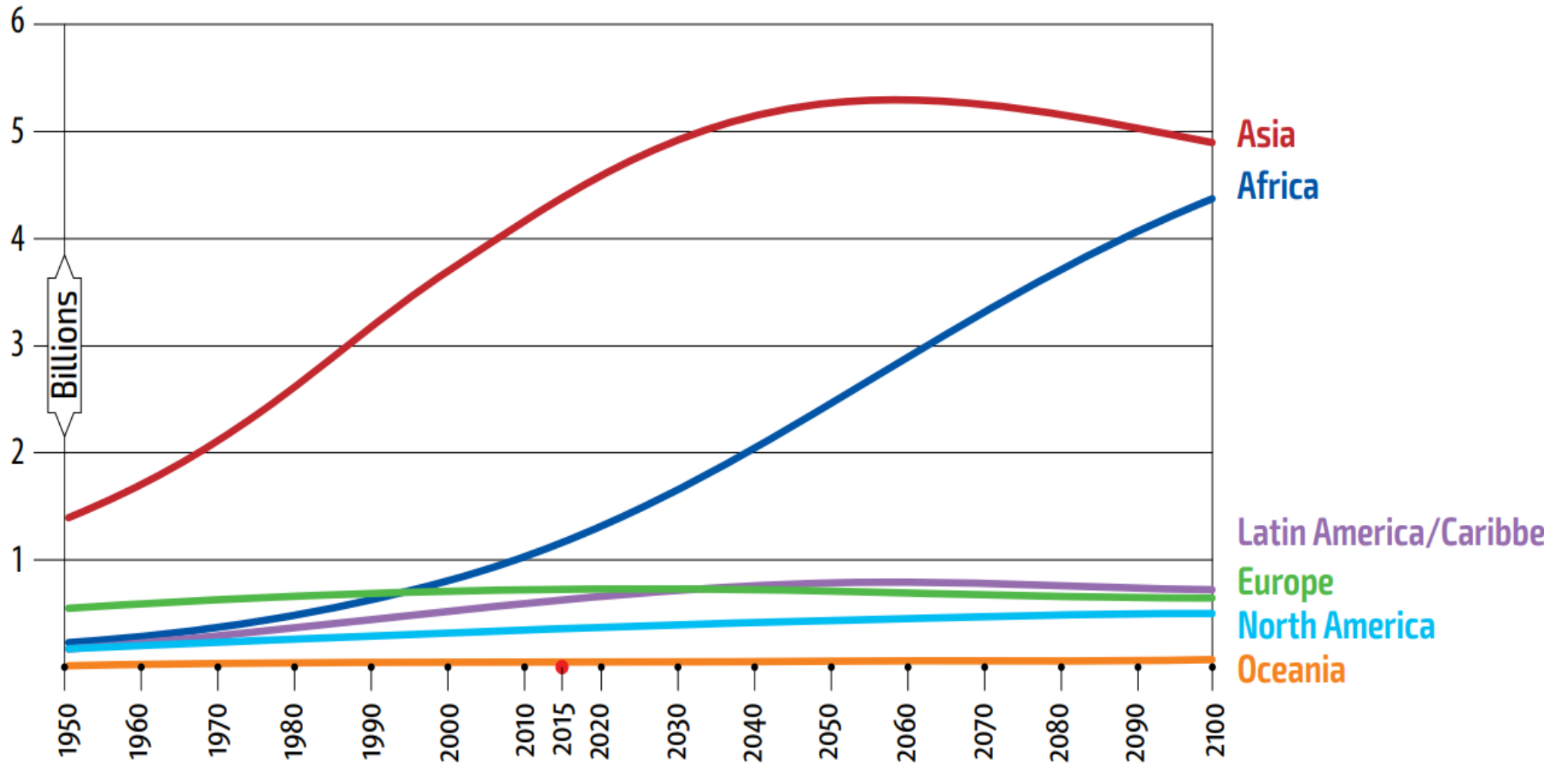
Liam Condon

Para 2050, la población mundial probablemente aumentará en más del 35 por ciento.



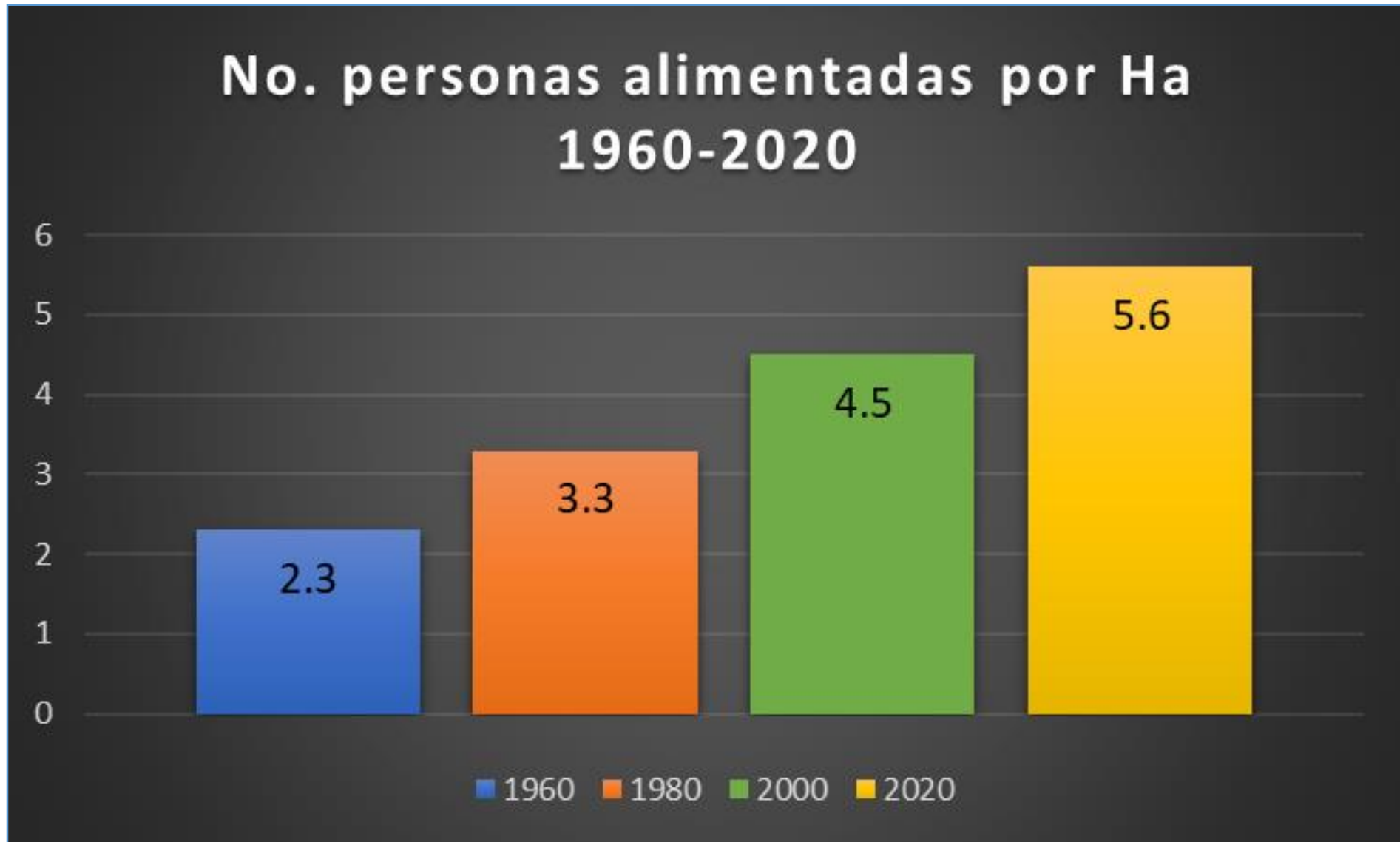
Fuente: National geographic

Estimación del crecimiento poblacional por región -2100-



Source: UN, 2015.

FAO: Economic growth, investment, trade and food prices



Fuente: FAO/STAT

DEL DESAFIO.....

Como alimentamos a
10 billones de
personas en 2050?

Sin utilizar mas
tierra?

Mientras producimos
menores emisiones?

- NECESITAMOS UN **56%** MAS DE COMIDA PARA ALIMENTAR MAS PERSONAS
- ACTUALMENTE UTILIZAMOS EL **50%** DE LA TIERRA PARA AGRICULTURA
- PODEMOS BAJAR LAS EMISIONES EN UN **67%** PARA BAJAR EN 2 Celsius PARA PREVENIR LOS PEORES IMPACTOS CLIMÁTICOS.

Fuente: [WORLD RESOURCES INSTITUTE](#)

A la acción:

- Alimentar a **10 mil millones** de personas de manera sostenible para 2050, entonces, requiere cerrar tres brechas:
- Una brecha alimentaria del **56%** entre las calorías de los cultivos producidas en 2010 y las necesarias en 2050
- Una brecha de tierra de **593 millones de hectáreas** (un área casi el doble del tamaño de la India) entre el área de tierra agrícola global en 2010 y la expansión agrícola esperada para 2050
- Una brecha de mitigación de GEI de **11 gigatonnes** (1×10^9 toneladas) entre las emisiones agrícolas esperadas en 2050 y el nivel objetivo necesario para mantener el calentamiento global por debajo de 2°C (3.6°F), el nivel necesario para prevenir los peores impactos climáticos.

Fuente: [World Resources Institute](#)

La gran incógnita ¿?

FAO vrs Ausubel, Wernick & Waggoner

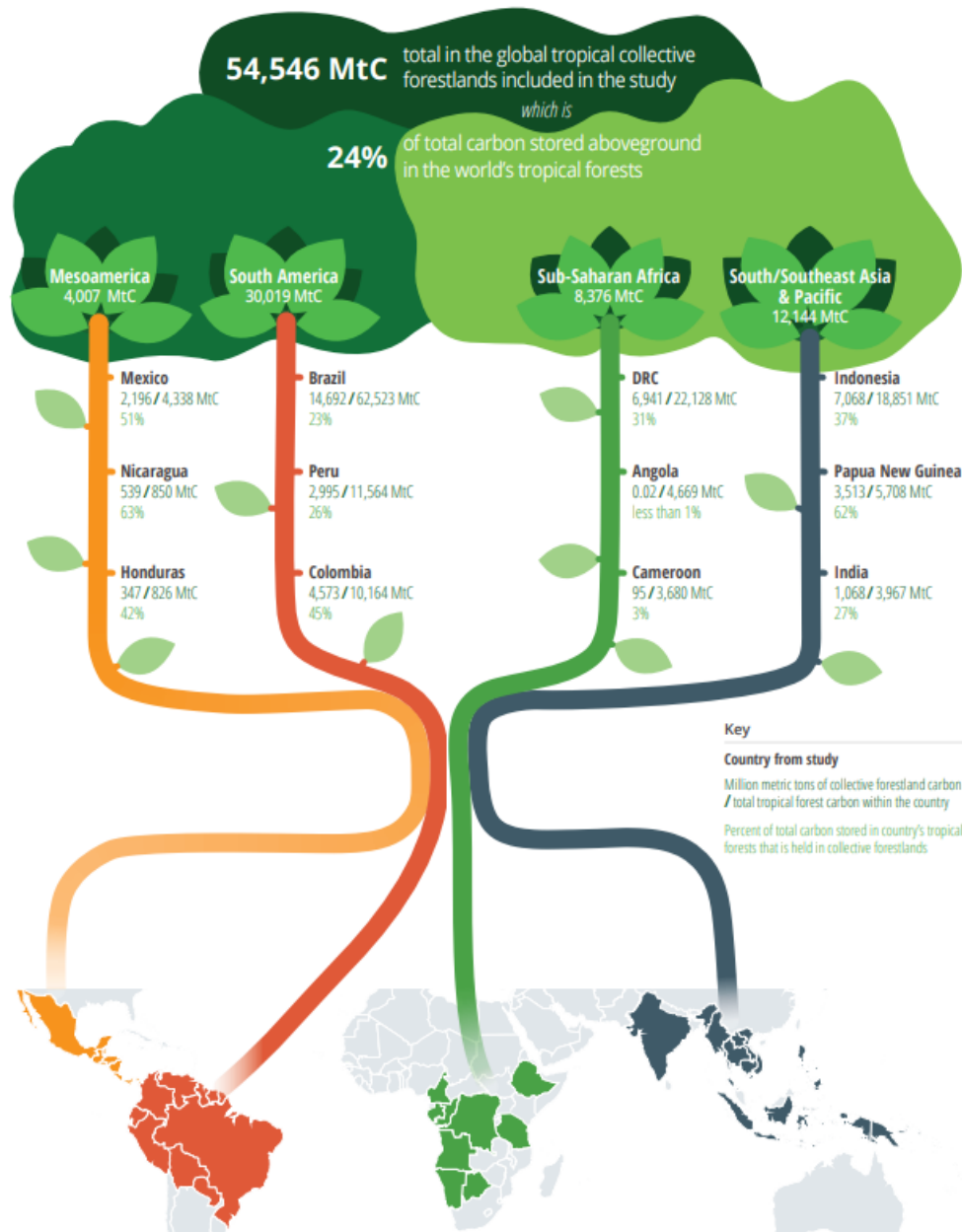
USO DE LA TIERRA ENTRE 1961-2014
<https://ourworldindata.org/yields-and-land-use-in-agriculture>

EL PICO DE PROYECCIONES DE TIERRA
DE CULTIVO PARA 2050
<https://ourworldindata.org/yields-and-land-use-in-agriculture>

Principales impulsores del cambio y fuentes de presión sobre el uso del suelo

- ✓ Crecimiento de la población
- ✓ Aumento de los ingresos y preferencias alimentarias de los consumidores
- ✓ Urbanización
- ✓ Desarrollo de infraestructura (caminos, electricidad, comunicaciones)
- ✓ Precios de los alimentos y elasticidad de la demanda

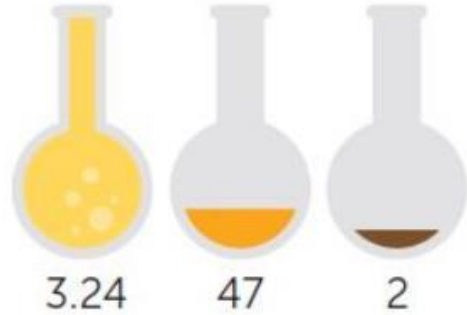
- ✓ Políticas nacionales e internacionales
- ✓ Tenencia de la tierra y derechos de propiedad
- ✓ Bionergia
- ✓ Seguridad alimentaria
- ✓ Certificaciones: RSPO, ISCC, RSB, etc.
- ✓ Clientes
- ✓ Extractoras



rightsandresources.org

- Cantidad total de carbono sobre el suelo retenido en tierras forestales colectivas en todas las regiones de estudio.
- Se destacan los países con la mayor concentración de carbono forestal por región,
- la proporción de carbono gestionado por los pueblos indígenas y las comunidades locales se presenta como un porcentaje del carbono total almacenado en la superficie en cada uno de estos países.

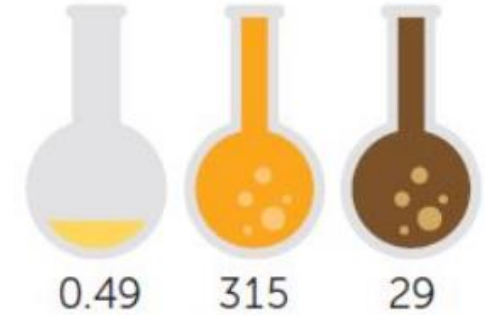
Ventajas de producir aceite de palma



Palm Oil



Rapeseed

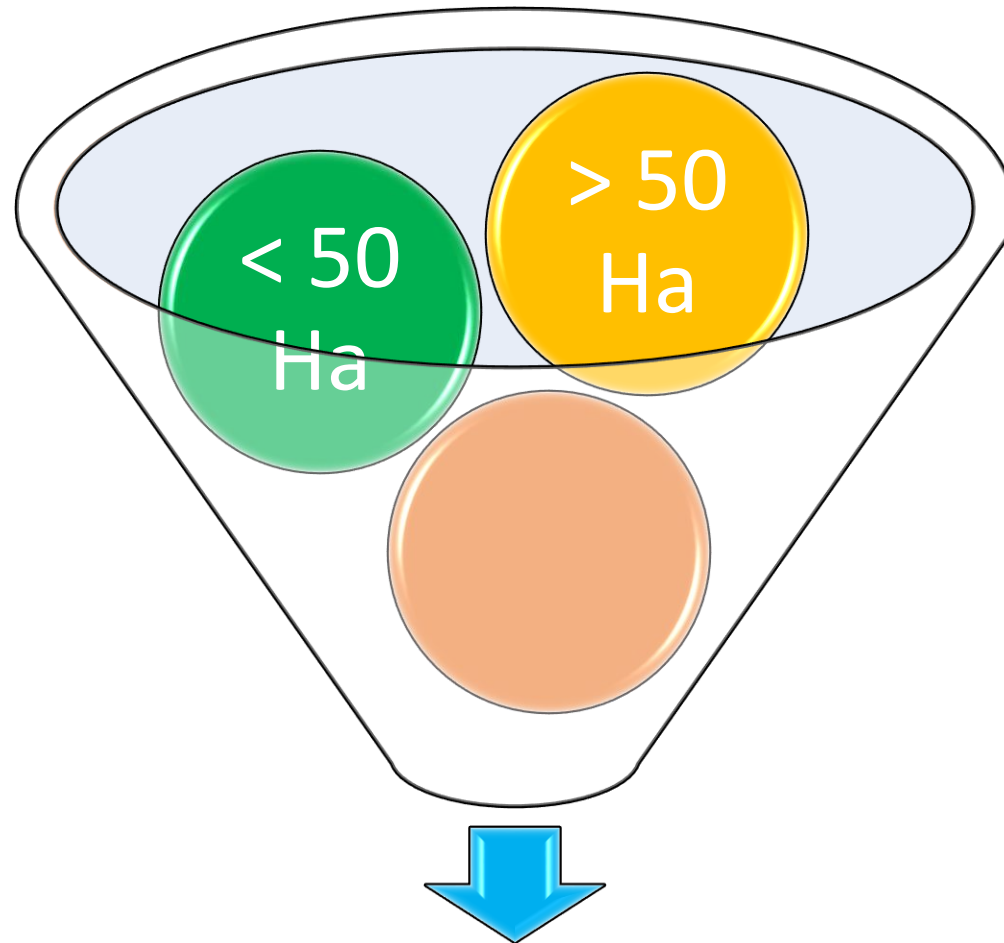


Soybean

● Yield – Tonnes of oil produced per hectare
 ● Fertiliser – Kg to produce one tonne of oil
● Pesticides – Kg to produce one tonne of oil

Source: [Oil World](#) and [The Guardian](#)

PASO A PASO



CERTIFICACION RSPO

MODELOS Y DEFINICIONES PARA LA CERTIFICACION RSPO

- PEQUEÑOS PRODUCTORES
< 50Ha

Guatemala
Honduras
Costa Rica
Nicaragua
Colombia

- PRODUCTORES INDEPENDIENTES
➤ 50 Ha

Guatemala
Honduras
Costa Rica
Nicaragua
Colombia

Ventajas para la certificación de productores

34% mayor rentabilidad de esquemas no certificados de pequeños productores como resultado de:

- mayor productividad (+ 32%)
- menores costos de productividad (-9%)
- Financiamiento externo

PEQUEÑOS
PRODUCTORES EN
ESQUEMA DE GRUPO



9% mayor rentabilidad que los no certificados

Acceso a mejores precios de RFF

Financiamiento externo

PRODUCTOR
INDEPENDIENTE



- Estabilidad a largo plazo en la venta de la fruta
- Mejores porcentajes de extracción
- Apoyo técnico y BPAs
- Accesos a mejores precios de los insumos
- Financiamiento externo



PRODUCTOR
ASOCIADO

Aspectos a considerar previo al proceso de la certificación RSPO

	Productores < 50 Ha	Productores >50 Ha
I. Área Geográfica (región y país)	✓	✓
II. La conformación de su unidad productiva (familiar o subcontratación de actividades)	✓	✓
III. Estatus de la tierra que cultiva (propia, arrendada, prestada, agarrada... reforma agraria)	✓	✓
IV. Destino de la fruta y compromiso de venta (extractora o intermediarios)	✓	✓
V. Naturaleza de los terrenos colindantes y actividades alrededor (reservas, cuerpos de agua, comunidades, otros cultivos, palma, etc.)	✓	✓
participa como productor asociado a una extractora	✓	✓
Participa de forma independiente	✓	✓
Hay un grupo de productores afín a sus practicas en la misma región	✓	✓

I. Área geográfica

ESQUEMA DE GRUPO PEQUEÑOS PRODUCTORES

PRODUCTORES INDEPENDIENTES O ASOCIADOS

- Cercanía a las extractoras
- Cercanía a áreas de altos valores conservación (dentro o fuera de la plantación)
- Colindancia con otros pequeños productores de palma de aceite
- Colindancia con comunidades



World Database on protected areas

- (Ia) **Reservas naturales estrictas:** áreas protegidas diseñadas para preservar la biodiversidad y todas las características geológicas.
- (Ib) **Áreas silvestres:** áreas protegidas logradas para preservar los procesos del ecosistema con un uso humano limitado.
- (II) **Parques nacionales:** áreas protegidas diseñadas para preservar ecosistemas a gran escala y apoyar la visita humana.
- (III) **Monumentos o características nacionales:** áreas establecidas para proteger una característica natural específica (por ejemplo, cueva, arboleda) o monumento hecho por el hombre con importancia histórica, espiritual o ambiental significativa y el entorno inmediato. del tráfico de visitantes.
- (IV) **Áreas de gestión de hábitats y especies:** áreas diseñadas para conservar poblaciones y / o hábitats específicos de vida silvestre.
- (V) **Paisajes y paisajes marinos protegidos:** áreas protegidas con importancia ecológica, biológica o cultural que han sido moldeadas por el uso humano del paisaje.
- (VI) **Áreas protegidas con uso sostenible de los recursos naturales:** áreas diseñadas para administrar los recursos naturales y mantener los medios de vida de las comunidades circundantes.



II. La conformación de su unidad productiva (familiar o subcontratación de actividades)

- EMPRESA INDIVIDUAL (facturas, patente de comercio, seguro social, impuestos varios, contratos de trabajo, impuestos, entre otros)
- EMPRESA JURIDICA (facturas, patentes, seguro social, contratos de trabajo, impuestos varios entre otros)
- EMPRESA FAMILIAR (facturas, trabajadores familiares o trabajadores externos)

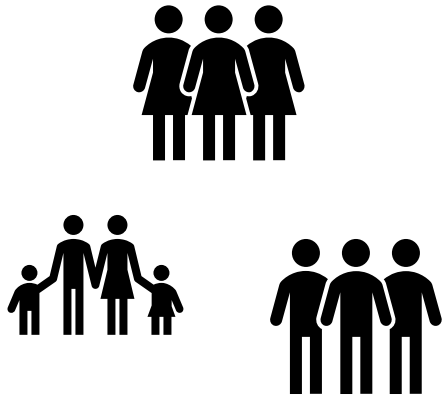
II. Estatus de la tierra que cultiva

- Demostrar la propiedad legal y/o uso de la tierra (propia o arrendada) escrituras de compra venta de la tierra, mapas identificando colindancias, contratos de arrendamiento vigentes.

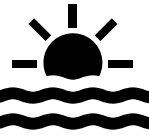
IV. Destino de la fruta y compromiso de venta (extractora o intermediarios)

- TRANSPORTE DENTRO Y FUERA DE LA UNIDAD PRODUCTIVA
- CONTRATO DE COMPRA-VENTA Y CONDICIONES DE ENTREGA (PUESTA EN FINCA O PUESTA EN EXTRACTORA)
- CASO DE INTERMEDIARIOS

V. Naturaleza de los terrenos colindantes y actividades alrededor



- ✓ reservas
- ✓ cuerpos de agua
- ✓ comunidades
- ✓ otros cultivos
- ✓ Palma



Flujograma para la certificación



Estudio de AVC-HCS según tipo de productor



Aprobación de los estudios

Flujograma 2 para la certificación



<https://rspo.org/smallholders/smallholders-key-documents>

Aplica para pequeños productores

Aspectos a considerar previo a iniciar operaciones de siembra

CLPI-EIA

antes de realizar operaciones de siembra

EIS

Antes de realizar operaciones de siembra y actualización continua

LUCA

previo a solicitar membresía,
se sugiere especialistas y disponibilidad de fotografía satelital

Sistema de gestión documentado

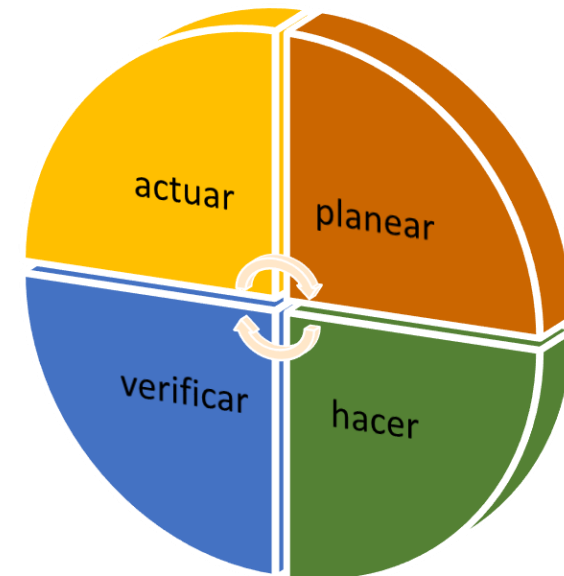


- procesos
- cliente
- Partes interesadas

Verificación del cumplimiento



- monitoreos
- Revisión
- Mejora continua (circulo de Deming)



PASOS PARA OBTENER LA CERTIFICACION RSPO



ENVIO DOCS
-MEMBRESIA-



SOLICITUD AUDITORIA



APROBACIÓN

CONCLUSIONES

desafíos

Realización de estudios técnicos

Gestión –membresía–

Búsqueda de financiamiento

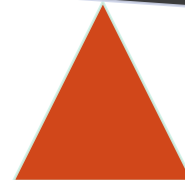
ventajas

Relaciones a largo plazo

Reconocimiento internacional

Apoyo técnico

Mayor rentabilidad



“La industria agrícola está en el centro de uno de los mayores desafíos de nuestro tiempo: ¿cómo alimentar a 3.000 millones de personas adicionales en el mundo para el 2050 de una manera ambientalmente sostenible....?”

Liam Condon

GRACIAS!!!!

LISBETH CARRANZA

lcarranza@liskcaicc.com

502 45716687

Referencias del Estándar P&C 2018 para apoyo a pequeños productores

- 3.1.1
- 3.7.1
- 5.1.1
- 5.1.2
- 5.1.3
- 5.1.4
- 5.1.5
- 5.1.6
- 5.1.7
- 5.1.8

- 5.1.9
- 5.2.1
- 5.2.2
- 5.2.3
- 5.2.4
- 5.2.5
- 6.4.4
- 7.11.1

Herramientas y material de apoyo para pequeños productores

- Smallholder-Friendly Manual for Social and Environmental Impact Assessment (SEIA) Tool
- Greenhouse Gas (GHG) Assessment Procedure for New Development (Reference Tool for Smallholders)
- Smallholder-Friendly Manual for Social and Environmental Impact Assessment (SEIA) Tool
- Guidance on Map Submission for Land Use Change Analysis (LUCA) for Independent Smallholders
- Guidance Document on Simplified Tool for Independent Smallholder - HCV App (Phase 1&2)
- Guidance for Independent SH on Managing HCVs in Established OP Plantation (C5.2) Phase 3&4 - HCV App
- RSPO Management System Requirements and Guidance for Group Certification of FFB Production
- Guidance Document on Simplified Tool for Independent Smallholder - HCV App (Phase 3&4)

<https://rspo.org/smallholders/smallholders-key-documents>